

В Администрацию МО «Город Мирный»
Мирнинского района Республики Саха
(Якутия)

От ООО «Саханефть»

РФ 677000 РС (Я), г. Якутск, ул. Орджоникидзе,
36 корп.1 офис 505

(фамилия, имя, отчество (при наличии) для физического лица /
наименование и место нахождения для юридического лица)

Макалина Ю.В по доверенности 144/д от 18.10.23

(реквизиты документа, удостоверяющего
личность заявителя)

ИНН 1435323418

ОГРН/ОГРИП 1171447010481

Почтовый адрес: 678170, РС (Я), г. Мирный,
ул. Ойунского, дом 7, оф.1

Телефон: 89247610070

Адрес электронной почты: mirgis-1@mail.ru

ЗАЯВЛЕНИЕ

Прошу предоставить разрешение на условно разрешенный вид использования
земельного участка

(нужное подчеркнуть)

расположенного по адресу: РС (Я), Мирнинский район, МО «Город Мирный»
расположенный в землях промышленности, площадью 4670 кв.м

(муниципальное образование, район,

населенный пункт, улица, дом, корпус, строение)

с кадастровым номером земельного участка _____ - _____, расположенном в кадастровом
квартале 14:16:060101, с основным видом разрешенного использования земельного
участка _____ - _____ на 6.1 Недропользование

(указывается условно разрешенный вид использования земельного участка или

объекта капитального строительства)

Сведения о правоустанавливающих документах на земельный участок
отсутствуют.

К заявлению прилагаются следующие документы:

1. Схема расположения земельного участка или земельных участков на
кадастровом плане территории
2. Обзорная схема расположения земельного участка
3. Лицензия на пользование недрами
4. Доверенность

Заявитель

(подпись)

Макалина Ю.В.
(инициалы, фамилия)

Дата 11.01.2024 г.



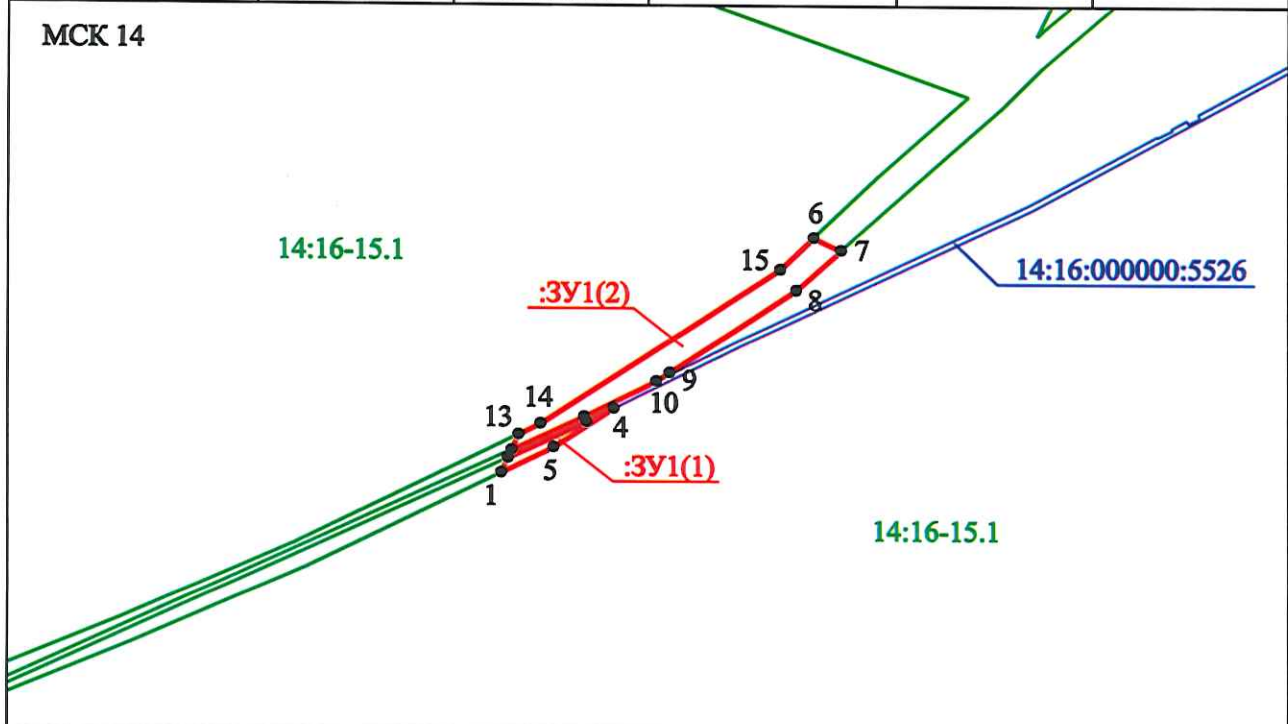
**СХЕМА РАСПОЛОЖЕНИЯ ЗЕМЕЛЬНОГО УЧАСТКА ИЛИ ЗЕМЕЛЬНЫХ УЧАСТКОВ
НА КАДАСТРОВОМ ПЛАНЕ ТЕРРИТОРИИ**

Условный номер земельного участка

Площадь земельного участка 4670 кв.м.

Обозначение характерных точек границ	Координаты, м		Обозначение характерных точек границ	Координаты, м	
	X	Y		X	Y
1	1013671.03	2384587.46	9	1013741.80	2384706.25
2	1013681.46	2384592.20	10	1013735.72	2384696.79
3	1013707.00	2384647.64	11	1013710.61	2384645.90
4	1013716.51	2384666.92	12	1013687.05	2384594.74
5	1013689.12	2384624.34	13	1013698.06	2384599.74
1	1013671.03	2384587.46	14	1013705.62	2384615.21
6	1013837.11	2384807.73	15	1013814.72	2384784.23
7	1013828.28	2384827.04	6	1013837.11	2384807.73
8	1013800.10	2384795.46			

МСК 14



Масштаб 1:5000

Условные обозначения:

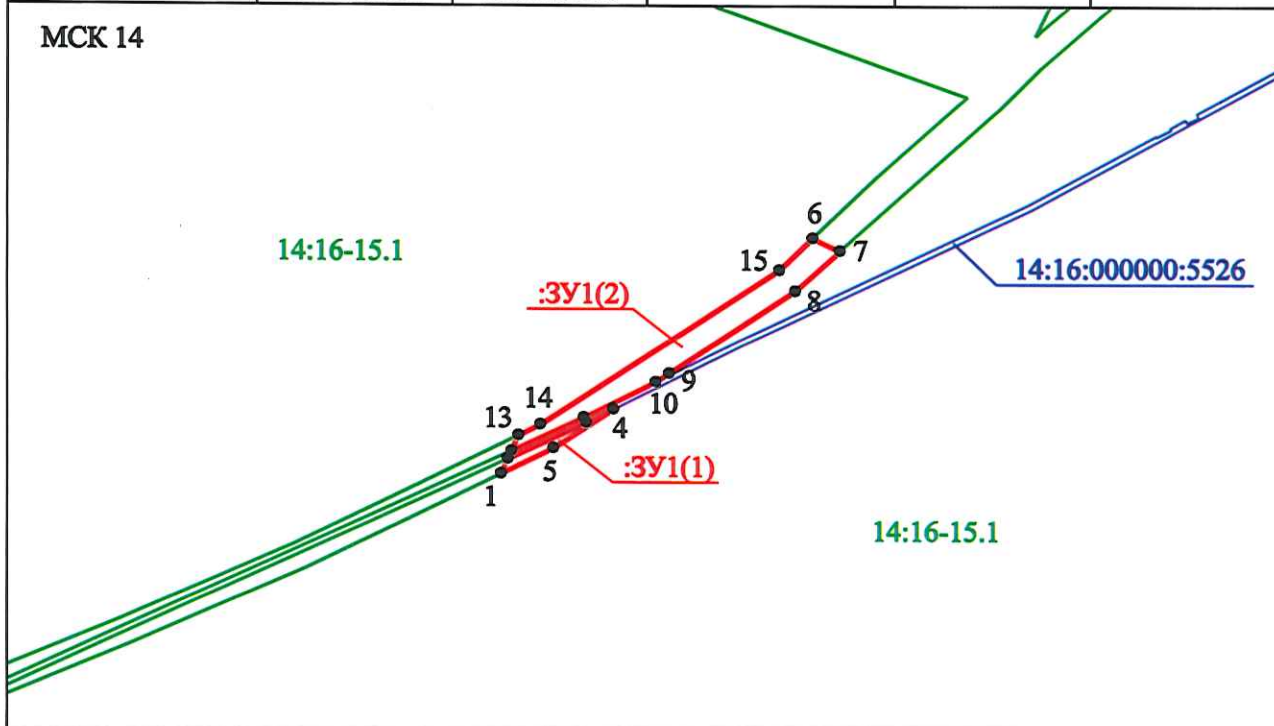
- - граница земельного участка
- - граница земельного участка согласно сведениям ЕГРН
- - граница лесничества
- 1 - характерная точка границы земельного участка
- 14:16:000000:5526 - кадастровый номер земельного участка
- :ЗУ1(1) - условное обозначение образуемого многоконтурного земельного участка (всего 2 контура)

**СХЕМА РАСПОЛОЖЕНИЯ ЗЕМЕЛЬНОГО УЧАСТКА ИЛИ ЗЕМЕЛЬНЫХ УЧАСТКОВ
НА КАДАСТРОВОМ ПЛАНЕ ТЕРРИТОРИИ**

Условный номер земельного участка

Площадь земельного участка 4670 кв.м.

Обозначение характерных точек границ	Координаты, м		Обозначение характерных точек границ	Координаты, м	
	X	Y		X	Y
1	1013671.03	2384587.46	9	1013741.80	2384706.25
2	1013681.46	2384592.20	10	1013735.72	2384696.79
3	1013707.00	2384647.64	11	1013710.61	2384645.90
4	1013716.51	2384666.92	12	1013687.05	2384594.74
5	1013689.12	2384624.34	13	1013698.06	2384599.74
1	1013671.03	2384587.46	14	1013705.62	2384615.21
6	1013837.11	2384807.73	15	1013814.72	2384784.23
7	1013828.28	2384827.04	6	1013837.11	2384807.73
8	1013800.10	2384795.46			



Масштаб 1:5000

Условные обозначения:

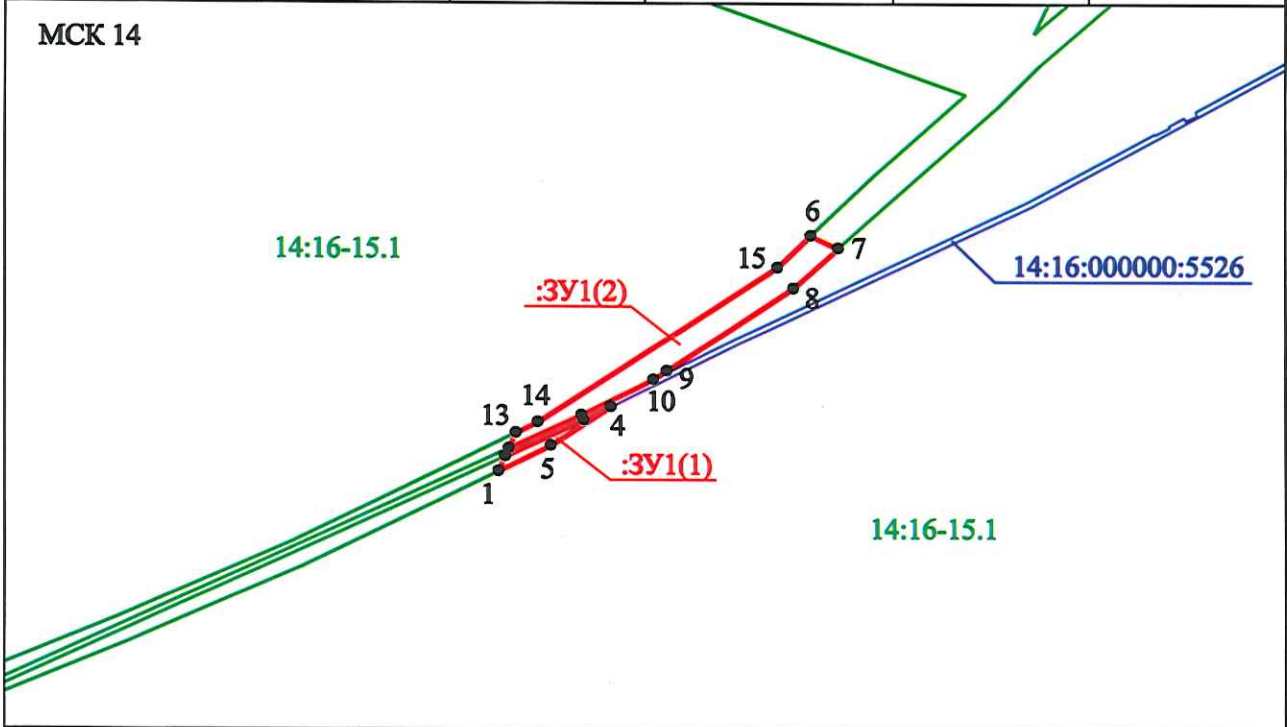
- - граница земельного участка
- - граница земельного участка согласно сведениям ЕГРН
- - граница лесничества
- 1 - характерная точка границы земельного участка
- 14:16:000000:5526 - кадастровый номер земельного участка
- :ЗУ1(1) - условное обозначение образуемого многоконтурного земельного участка (всего 2 контура)

**СХЕМА РАСПОЛОЖЕНИЯ ЗЕМЕЛЬНОГО УЧАСТКА ИЛИ ЗЕМЕЛЬНЫХ УЧАСТКОВ
НА КАДАСТРОВОМ ПЛАНЕ ТЕРРИТОРИИ**

Условный номер земельного участка

Площадь земельного участка 4670 кв.м.

Обозначение характерных точек границ	Координаты, м		Обозначение характерных точек границ	Координаты, м	
	X	Y		X	Y
1	1013671.03	2384587.46	9	1013741.80	2384706.25
2	1013681.46	2384592.20	10	1013735.72	2384696.79
3	1013707.00	2384647.64	11	1013710.61	2384645.90
4	1013716.51	2384666.92	12	1013687.05	2384594.74
5	1013689.12	2384624.34	13	1013698.06	2384599.74
1	1013671.03	2384587.46	14	1013705.62	2384615.21
6	1013837.11	2384807.73	15	1013814.72	2384784.23
7	1013828.28	2384827.04	6	1013837.11	2384807.73
8	1013800.10	2384795.46			



Масштаб 1:5000

Условные обозначения:

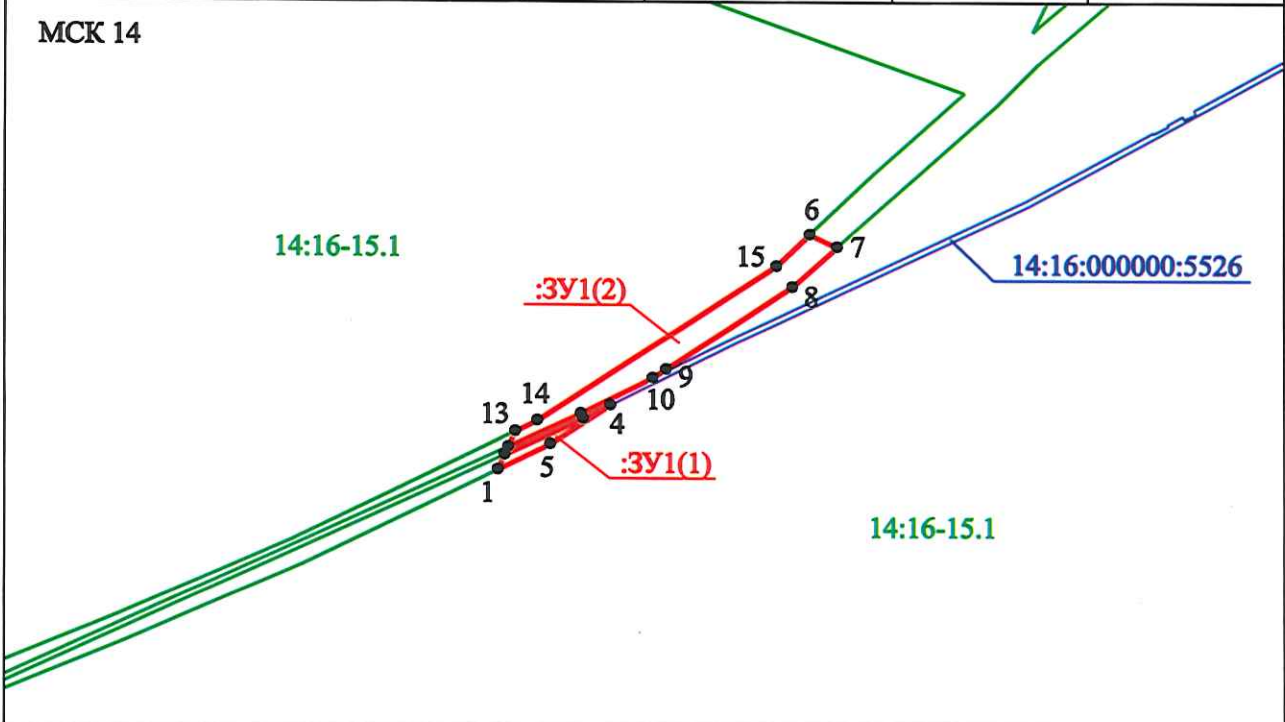
- - граница земельного участка
- - граница земельного участка согласно сведениям ЕГРН
- - граница лесничества
- 1 - характерная точка границы земельного участка
- 14:16:000000:5526 - кадастровый номер земельного участка
- :ЗУ1(1) - условное обозначение образуемого многоконтурного земельного участка (всего 2 контура)

**СХЕМА РАСПОЛОЖЕНИЯ ЗЕМЕЛЬНОГО УЧАСТКА ИЛИ ЗЕМЕЛЬНЫХ УЧАСТКОВ
НА КАДАСТРОВОМ ПЛАНЕ ТЕРРИТОРИИ**

Условный номер земельного участка

Площадь земельного участка 4670 кв.м.

Обозначение характерных точек границ	Координаты, м		Обозначение характерных точек границ	Координаты, м	
	X	Y		X	Y
1	1013671.03	2384587.46	9	1013741.80	2384706.25
2	1013681.46	2384592.20	10	1013735.72	2384696.79
3	1013707.00	2384647.64	11	1013710.61	2384645.90
4	1013716.51	2384666.92	12	1013687.05	2384594.74
5	1013689.12	2384624.34	13	1013698.06	2384599.74
1	1013671.03	2384587.46	14	1013705.62	2384615.21
6	1013837.11	2384807.73	15	1013814.72	2384784.23
7	1013828.28	2384827.04	6	1013837.11	2384807.73
8	1013800.10	2384795.46			



Масштаб 1:5000

Условные обозначения:

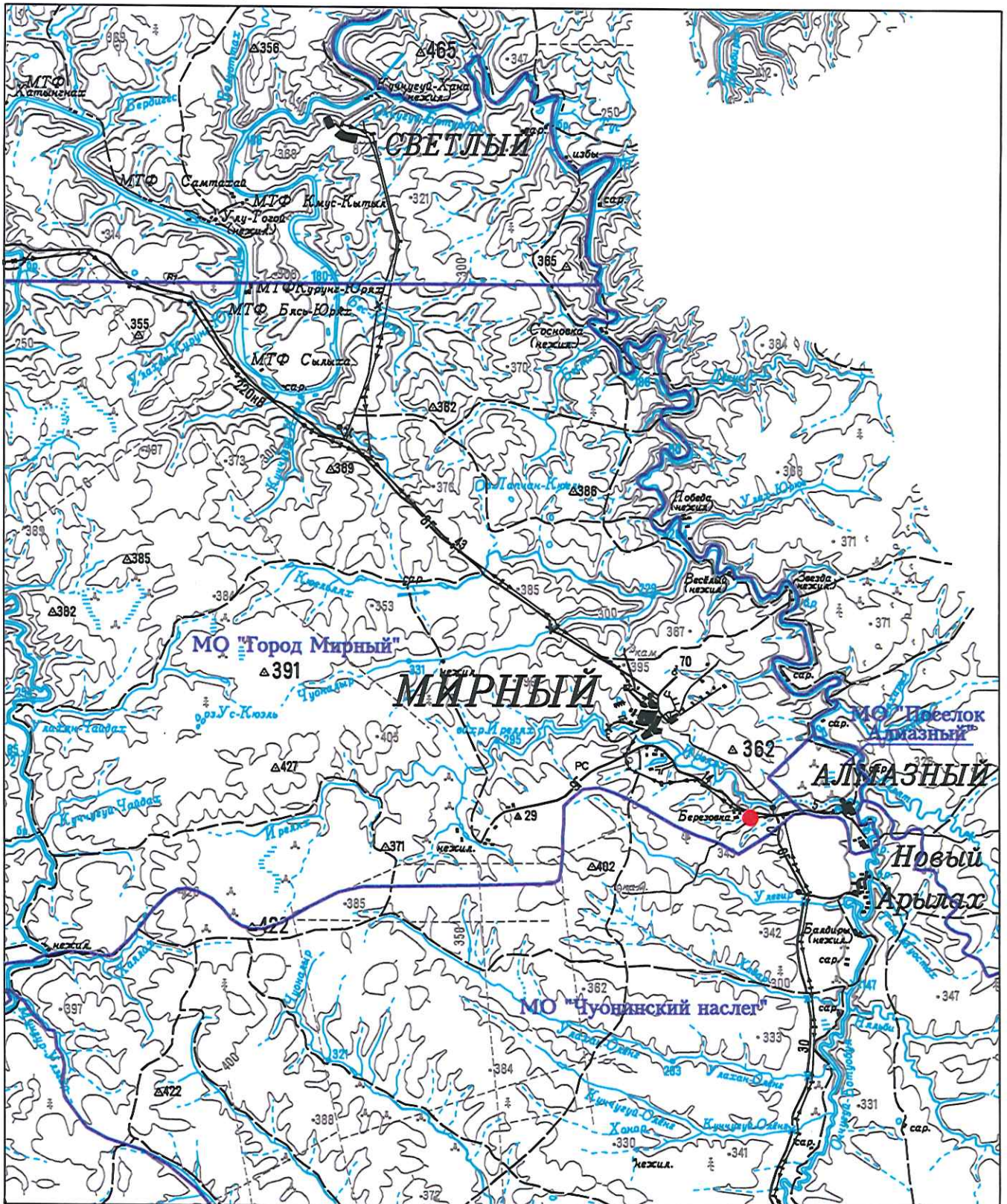
- - граница земельного участка
- - граница земельного участка согласно сведениям ЕГРН
- - граница лесничества
- 1 - характерная точка границы земельного участка
- 14:16:000000:5526 - кадастровый номер земельного участка
- :ЗУ1(1) - условное обозначение образуемого многоконтурного земельного участка (всего 2 контура)

СХЕМА РАСПОЛОЖЕНИЯ УЧАСТКА

Заказчик выполненных работ: ООО "Саханефть"

Назначение: Трубопровод подземный (коридор коммуникаций до кустовой площадки № 106)

Площадь земельного участка: 4670 кв.м



Масштаб 1:500 000

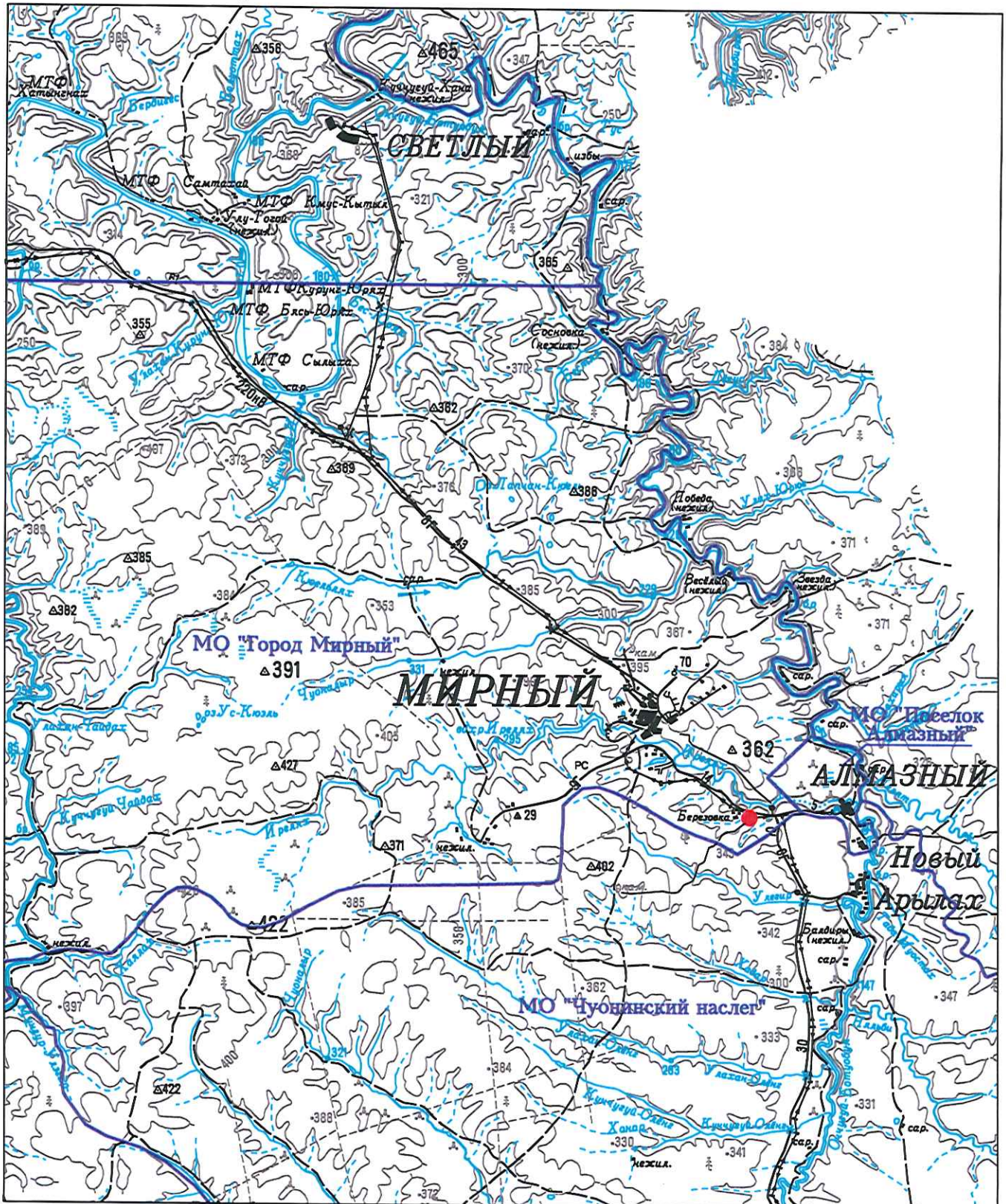
- - местоположение земельного участка
- - граница муниципального образования

СХЕМА РАСПОЛОЖЕНИЯ УЧАСТКА

Заказчик выполненных работ: ООО "Саханефть"

Назначение: Трубопровод подземный (коридор коммуникаций до кустовой площадки № 106)

Площадь земельного участка: 4670 кв.м



Масштаб 1:500 000

● - местоположение земельного участка

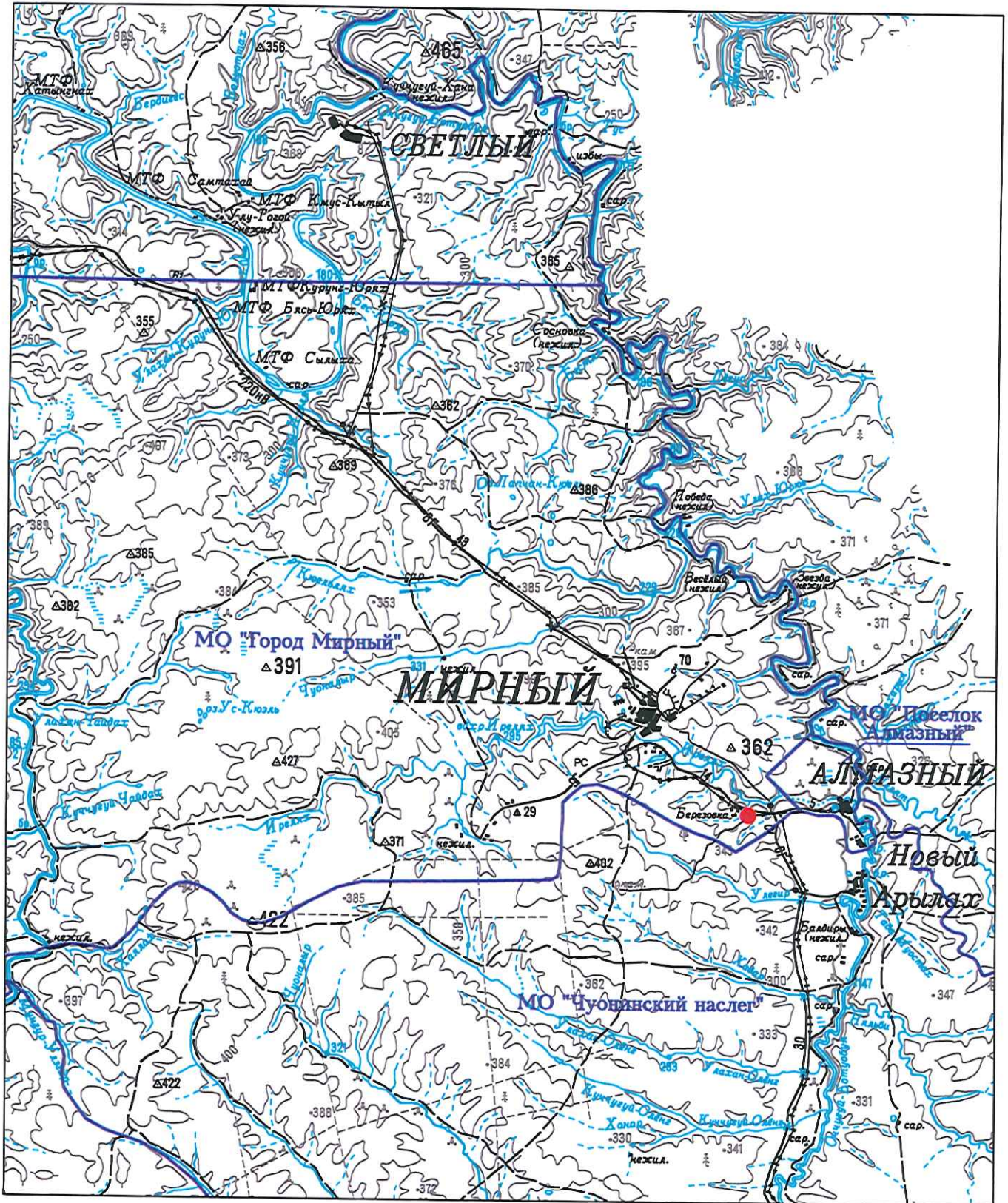
— - граница муниципального образования

СХЕМА РАСПОЛОЖЕНИЯ УЧАСТКА

Заказчик выполненных работ: ООО "Саханефть"

Назначение: Трубопровод подземный (коридор коммуникаций до кустовой площадки № 106)

Площадь земельного участка: 4670 кв.м



Масштаб 1:500 000

● - местоположение земельного участка

— - граница муниципального образования



ОБЩЕСТВО С ОГРАНИЧЕННОЙ ОТВЕТСТВЕННОСТЬЮ
«САХАНЕФТЬ»

Российская Федерация, 677000, Республика Саха (Якутия), г. Якутск,
ул. Орджоникидзе, 36, корп.1, оф. 505

e-mail: sahanefit@gmail.com

ОКПО 19080071, ОГРН 1171447010481, ИНН 1435323418, КПП 143501001

ДОВЕРЕННОСТЬ № 144/д

восемнадцатое октября две тысячи двадцать третьего года

Общество с ограниченной ответственностью «Саханефть», юридическое лицо, зарегистрированное и действующее в соответствии с законодательством Российской Федерации (ОГРН 1171447010481, ИНН 1435323418, КПП 143501001, место нахождения: 677000, Республика Саха (Якутия), г. Якутск, ул. Орджоникидзе, д. 36, корп. 1, оф. 505 зарегистрировано 02.08.2017 г. Межрайонной инспекцией Федеральной налоговой службы №5 по Республике Саха (Якутия), сокращенное фирменное наименование юридического лица: ООО «Саханефть»), в лице директора Дубинина Дмитрия Викторовича, действующего на основании Устава, настоящей доверенностью уполномочивает Макалину Юлию Викторовну, (паспорт серии 98 03 №841110 выдан Мирнинским ГУВД Республики Саха (Якутия) 21.07.2005 года, код подразделения 142-005) представлять интересы ООО «Саханефть» в Управлении Федеральной службы государственной регистрации, кадастра и картографии по Республике Саха (Якутия), Многофункциональном центре предоставления государственных и муниципальных услуг Республики Саха (Якутия), Министерстве экологии, природопользования и лесного хозяйства Республики Саха (Якутия), Министерстве имущественных и земельных отношений Республики Саха (Якутия), ГКУ РС (Я) «Мирнинское лесничество», ГКУ РС (Я) «Ленское лесничество», Управлении Федеральной службы по ветеринарному и фитосанитарному надзору по Республике Саха (Якутия), Администрации муниципального образования «Город Мирный», в иных органах государственной власти Республики Саха (Якутия) и органах местного самоуправления, филиалах ФГУ «Земельная Кадастровая Палата», а также в иных органах и организациях по вопросам осуществления государственного кадастрового учета земельных (лесных) участков, государственной регистрации договоров аренды земельных (лесных) участков и дополнительных соглашений к ним, прекращения, приостановления и возобновления государственной регистрации, с правом получения документов, причитающихся ООО «Саханефть».

Настоящая доверенность предоставляет Макалиной Ю.В. право от имени ООО «Саханефть» подавать и получать все необходимые документы, в том числе заявления о государственном кадастровом учете земельных (лесных) участков, заявления о государственной регистрации прав, получать выписки из единого государственного реестра недвижимости, решения о приостановлении государственного кадастрового учета, отказы в осуществлении государственного кадастрового учета, документы, подтверждающие государственную регистрацию права, в том числе договоры аренды, дополнительные соглашения, расписываться от имени ООО «Саханефть» и совершать все действия, связанные с осуществлением полномочий, предоставленных настоящей доверенностью.

Настоящая доверенность выдана сроком до восемнадцатого октября две тысячи двадцать четвертого года включительно.

Права, переданные Макалиной Ю.В. настоящей доверенностью, не могут быть передоверены в порядке, предусмотренном статьей 187 Гражданского кодекса РФ, третьим лицам.

Подпись Макалиной Ю.В. _____

_____ удостоверяю.

Директор

Д.В. Дубинин

